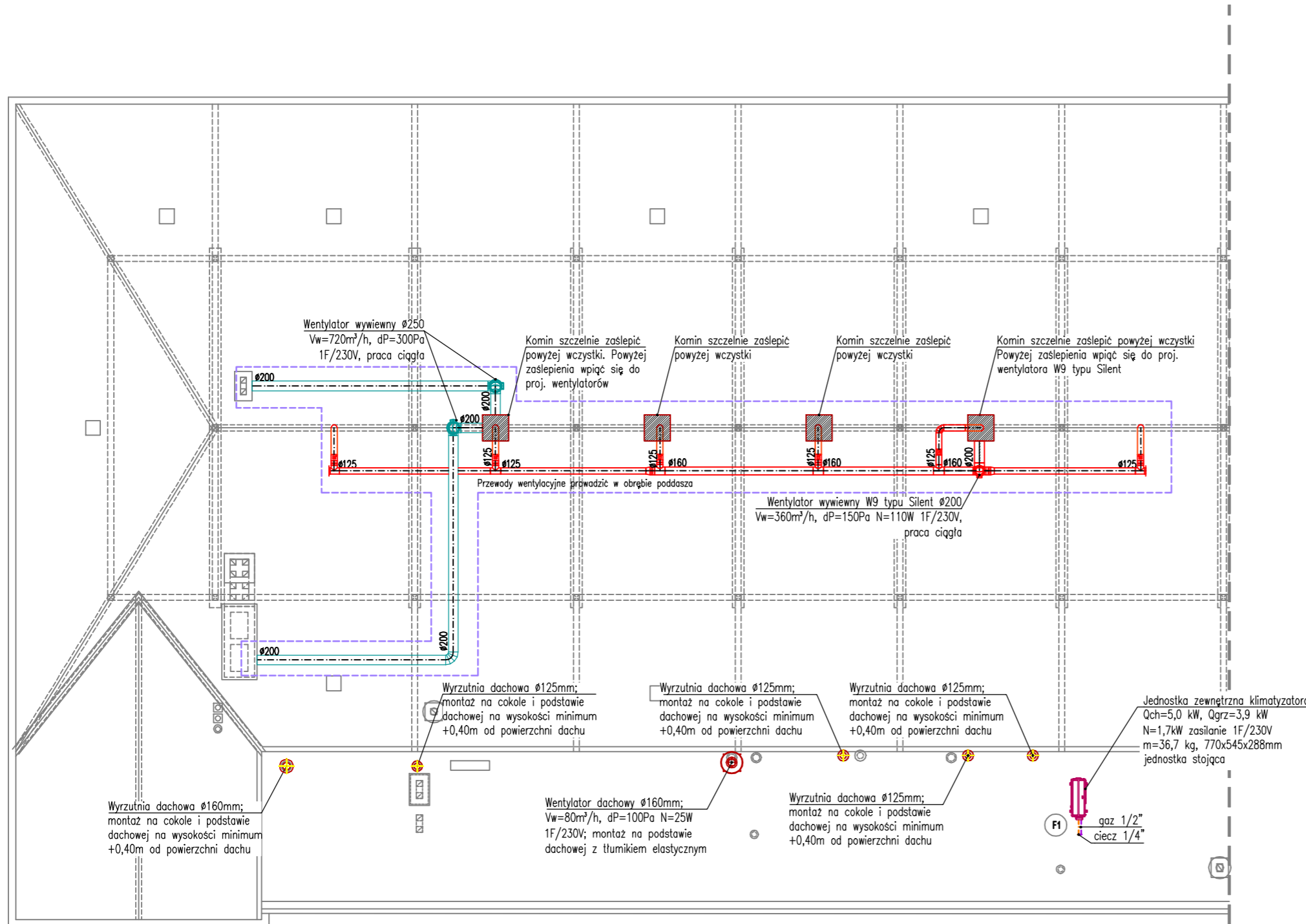


# RZUT DACHU



## OZNACZENIA:

- Instalacja wentylacji mechanicznej
  - Przebudowa istniejącej wentylacji wyciągowej
  - Przewody cieczowe instalacji chłodniczej
  - Przewody gazowe instalacji chłodniczej
- (F1) Oznaczenie pionu instalacji chłodniczej

## UWAGI:

1. Istniejące w przestrzeni poddasza wentylatory dachowe należy zdemontować. W ich miejsce wyprowadzić przewody wentylacyjne, na których projektuje się wentylatory kanałowe i wpiąć w komin wentylacji grawitacyjnej powyżej zaslepienia.
2. Kanały wentylacyjne wykonać z blachy stalowej o klasie szczelności B lub C w przypadku kanałów spiro i prowadzić w przestrzeni poddasza
3. Kanały wentylacyjne podwieszać do konstrukcji budynku stosując standardowe zawieszki. Rozstaw zawieszki zgodnie z wytycznymi producenta.
4. Przed zamówieniem kształtek i kanałów sprawdzić wymiary w miejscu montażu.
5. Kształtki łączące urządzenia z kanałami wentylacyjnymi zamówić po sprawdzeniu wymiarów w miejscu ich montażu.
6. W kanałach wentylacyjnych przewidzieć montaż odpowiedniej ilości kłap rewizyjnych umożliwiających czyszczenie instalacji.

<b>SMART ARCHITEKCI</b> architecture&development				
Szymon Mazurek				
ul. Miłicka 68, 51-126 Wrocław tel. 506 067 481 REGON: 020706115 NIP: 615-190-51-85 e-mail: info.smartarchitekci@gmail.com				
NAZWA OBIEKTU:				
PRZEBUDOWA I REMONT CZĘŚCI BUDYNKU „D”, ODDZIAŁU I PORADNI ENDOKRYNOLOGII, DIABETOLOGII I LECZENIA ZOTOPAMI UNIwersyteckiego Szpitala Klinicznego przy Wyb. L. Pasteura 4 we Wrocławiu wraz z budową wentylacji mechanicznej i klimatyzacji oraz przebudową instalacji elektroenergetycznych, wodociągowych, kanalizacyjnych, ciepłych i medycznych.				
ADRES INWESTYCJI:				
UL. WYB. L. PASTEUR 4, 50-369 WROCŁAW, DZIAŁKA NR 33, ARKUSZ MAPY 30				
TYTUŁ RYSUNKU:				
RZUT DACHU – INSTALACJA WENTYLACJI MECHANICZNEJ I KLIMATYZACJI				
INWESTOR:				
UNIwersytecki Szpital Kliniczny im. Jana Mikulicza-Radeckiego we Wrocławiu				
ADRES INWESTORA:				
UL. BOROWSKA 213, 50-556 WROCŁAW				
PROJEKTANT – BRANŻA INSTALACJE SANITARNE: Spec. inst. w zak. sieci, inst. i urzqd. ciep., went., gaz., wod. i kan.				PODPIS
mgr inż. Bartłomiej Pulst				Upr. Nr OPL/1358/PWBS/17
BRANŻA INSTALACJE SANITARNE:				PODPIS
mgr inż. Aleksandra Kobuszewska				
BRANŻA:	SKALA/ FORMAT	FAZA PROJEKTU	DATA OPRACOWANIA	NUMER RYSUNKU
IS	A3	PW	24.04.2019	IS/6
PROJEKT CHRONIONY USTAWĄ O PRAWACH AUTORSKICH, WSZELKIE PRAWA ZASTRZEŻONE.				