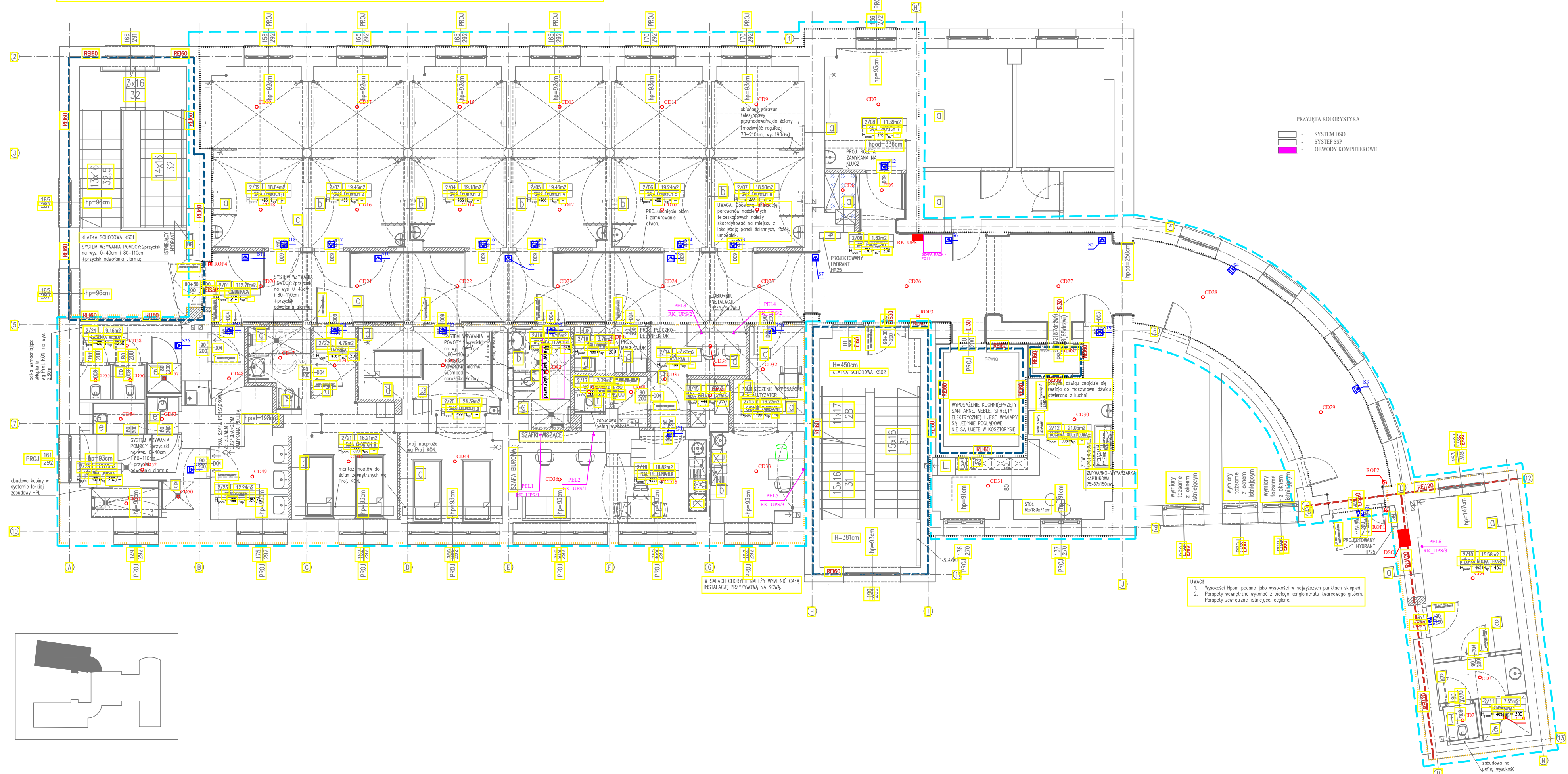


PRZEBUDOWA I REMONT ODDZIAŁU ŁÓŻKOWEGO KLINIKI ENDOKRYNOLOGII, DIABETOLOGII I LECZENIA IZOTOPAMI-I ETAP INWESTYCYJNY



Rysunek	Nazwa	Oznaczenie	Ilość
	Centrala DSO	DSO	1 szt.
	CZUJKA CIEPŁA	CD30 CD31 CD33 CD35	4 szt.
	CZUJKA DYMU	CD1-CD29 CD32 CD34 CD36-CD38	54 szt.
	Główny nadciśnieniowy 100V 10W	SI-S27	27 szt.
	Gniazdo sieciowe 2xRJ45 cat. 6a + 3x1F	PEL1-PEL6	6 szt.
	Ręczny Ostrzeżacz Pożarowy	ROP1-ROP4	4 szt.

- RYŚUNEK NALEŻY ROZPATRYWAĆ RÓWNOLEGIE Z OPISEM TECHNICZNYM, KOSZTORYSAM ILOSIAMI I SPECYFIKACJAMI TWÓRCZYMI CAŁOŚĆ OPRACOWANIA ZE WSZYSTKIMI PROJEKTAMI BRANŻOWYMI;
- W ZAKRESIE NIEOKREŚLONYM W DOKUMENTACJI PROJEKTOWEJ OBYWIAZUJĄ:
  - PRAWO BUDOWLANE ORAZ OBYWIAZUJĄCE "WARUNKI TECHNICZNE", USTAWY I ROZPORZĄDZENIA;
  - WARUNKI TECHNICZNE WYKONANIA I ODBIORU ROBÓT BUDOWLANYCH (WIG ITB);
  - OBYWIAZUJĄCE NORMY (WIG P.K.N.);
  - INSTRUKCJE I WYTYCZNE PRODUCENTÓW I DOSTAWCÓW MATERIAŁÓW BUDOWLANYCH I INSTALACYJNYCH;
- PRZED PRZYSTĄPIENIEM DO REALIZACJI, W FAZIE WYKONAWCZEJ, WSZYSTKIE WYMIARY NALEŻY SPRAWDZIĆ NA BUDOWIE;
- WSZYSTKIE PRACE WYKONAĆ ZGODNIE Z TECHNOLOGIĄ PRODUCENTA Z UŻYCIEM SYSTEMOWYCH AKCESORIÓW, ZGODNIE ZE SZTURĄ BUDOWLANĄ;
- WYKONAWCA MUSI UWZGLĘDNIĆ W OFERCIE I WYKONAĆ, W RAMACH ISTNIEJĄCYCH PODZIAŁÓW KOSZTORYSOWYCH, WSZYSTKIE ELEMENTY WYMAGANE PRZEPISAMI ORAZ WYNIKAJĄCE Z ZASAD WIEDZY TECHNICZNEJ, A NIE UWZGLĘDNIŁE W NINIEJSZYM OPRACOWANIU;
- WSZYSTKIE ZMIANY WZGLĘDEM PROJEKTU ZA ZGODĄ PROJEKTANTA.
- RYŚUNEK PŁ PRZEDSTAWIA SPOBÓB WYKONANIA INSTALACJI DLA POSZCZEGÓLNYCH TYPOW POMIESZCZEŃ.

**SMART ARCHITEKCI**  
architecture & development  
Szymon Mazurek  
ul. Miłicka 68, 51-126 Wrocław  
tel. 506 067 481  
REGON: 020706115 NIP: 615-190-51-85  
e-mail: info.smartarchitekci@gmail.com

**NAZWA OBIEKTU:**  
PRZEBUDOWA I REMONT CZĘŚCI BUDYNKU „D”, ODDZIAŁU I PORADNI ENDOKRYNOLOGII, DIABETOLOGII I LECZENIA IZOTOPAMI UNIWERSYTECKIEGO SZPITALA KLINICZNEGO PRZY WYB. L. PASTEURA 4 WE WROCŁAWIU WRAZ Z BUDOWĄ WENTYLACJI MECHANICZNEJ I KLIMATYZACJI ORAZ PRZEBUDOWĄ INSTALACJI ELEKTROENERGETYCZNYCH, WODOCIĄGOWYCH, KANALIZACYJNYCH, CIEPLNYCH I MEDYCZNYCH.

**ADRES INWESTYCYJNY:**  
UL. WYB. L. PASTEURA 4, 50-369 WROCŁAW, DZIAŁKA NR 33, ARKUSZ MAPY 30

**TYTUŁ RYSUNKU:**  
RZUT II PIĘTRA-PRZEBUDOWA – INSTALACJA NISKONAPIĘCIOWA SSP, DSO, IP

**INWESTOR:**  
UNIWERSYTECKI SZPITAL KLINICZNY IM. JANA MIKULICZA-RADECKIEGO WE WROCŁAWIU

**ADRES INWESTORA:**  
UL. BOROWSKA 213, 50-566 WROCŁAW

**PROJEKTANT – BRANŻA INSTALACJE ELEKTRYCZNE:** Specjalność instalacyjno – inżynierska w zakresie sieci i inst. ewk. POEPS  
inż. Henryk Domagała Upr. Nr. 466/89/UW

**SPRAWDZAJĄCY – BRANŻA INSTALACJE ELEKTRYCZNE:** Specjalność instalacyjno – inżynierska w zakresie sieci i instalacji urządzeń elektrycznych i elektroenergetycznych do napięć znamionowych do 1000V. Upr. Nr. 242/05/15

**BRANŻA INSTALACJE ELEKTRYCZNE:** mgr inż. Grzegorz Szurgul Upr. Nr. 242/05/15

**BRANŻA:** mgr inż. Marcin Domagała

**BRANŻA:** SKALA/ FORMAT FAZA PROJEKTU DATA OPRACOWANIA NUMER RYSUNKU  
INSTALACJE ELEKTRYCZNE 1:100/771x297mm PW 26.04.2019 EL/3

PROJEKT CHRONIONY USTAWĄ O PRAWACH AUTORSKICH, WSZELKIE PRAWA ZASTRZEŻONE.