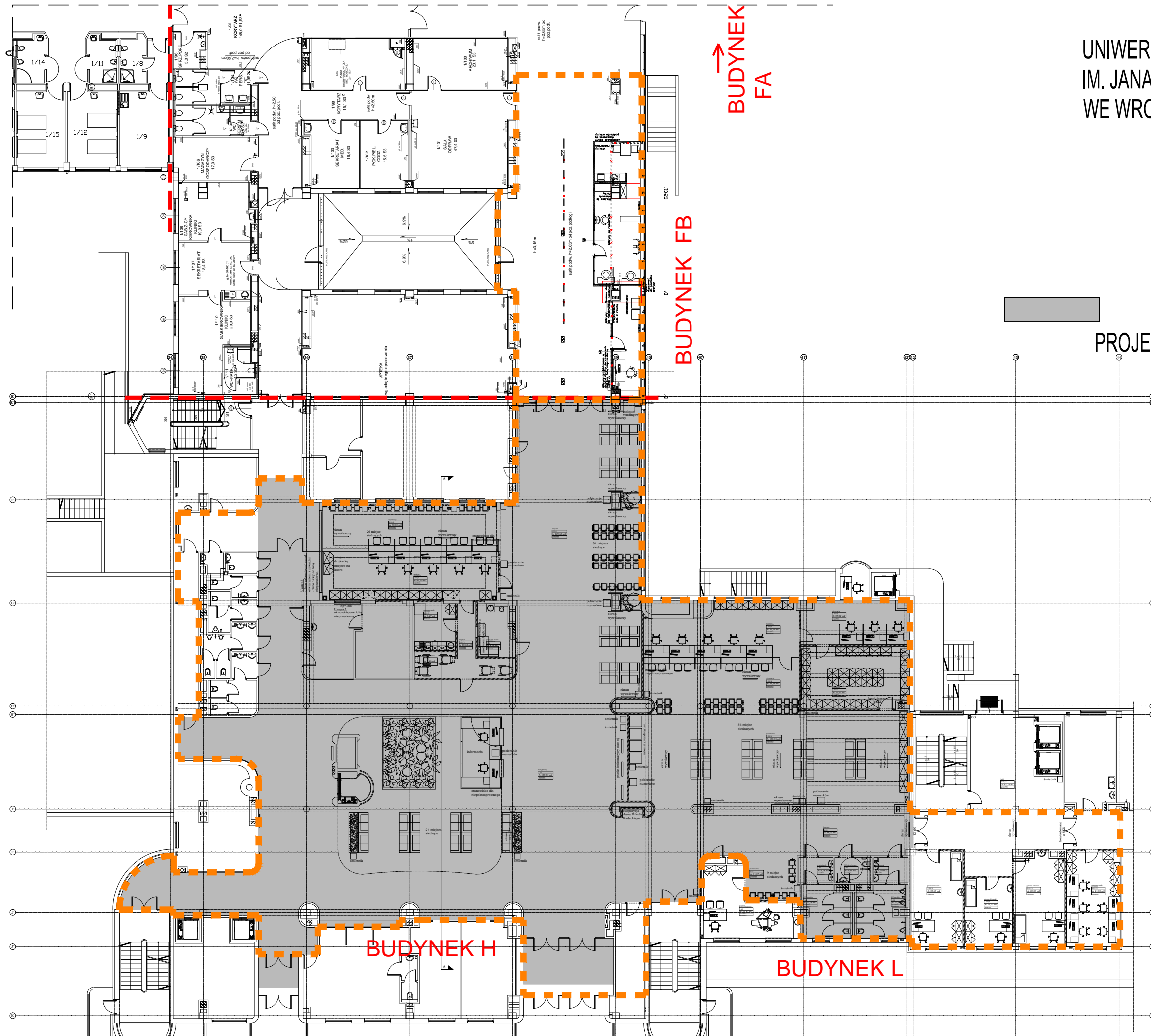


UNIERSYTECKI SZPITAL KLINICZNY
IM. JANA MIKULICZA- RADECKIEGO
WE WROCŁAWIU

OZNACZENIE POSADZKI

■■■■■ ZAKRES OBJĘTY
OPRACOWANIEM

SZACUNKOWA POWIERZCHNIA
PROJEKTOWANEJ POSADZKI: 1334,64m²



ZESTAWIENIE POMIESZCZEŃ BUDYNKU "H"		
OZNACZENIE	POMIESZCZENIE	m ²
1.02	HALL GŁÓWNY	447,5100
1.31/1	KORYTARZ	10,6200
1.31/2	POMIESZCZENIE NA WÓZKI	5,2600
1.31/3	POMIESZCZENIE SOCJALNE	9,2700
1.32	POKÓJ DLA MATKI Z DZIECKIEM	8,7800
1.33/1	KORYTARZ	129,6500
1.33/2	REJESTRACJA	40,8400
1.33/3	ZAPLECZE REJESTRACJI	41,2000
1.35	KORYTARZ	46,0300
1.36/1	POCZEKALNIA	130,3500
1.36/2	REJESTRACJA	39,5600
1.36/3	ZAPLECZE REJESTRACJI	36,7400
1.37/1	ARCHIWUM	32,5700
1.37/2	REJESTRACJA TELEFONICZNA	27,0200
1.38	PRZEDSIONEK	4,0800
1.39	WC MĘSKIE	12,6800
1.40	WC NIEPEŁNOSP.	4,4900
1.41	PRZEDSIONEK	4,1800
1.42	WC DAMSKIE	12,0800
1.43	GABINET STOMATOLOGICZNY	23,8700
1.44	POCZEKALNIA	11,3700
	RAZEM	1078,1500

ZESTAWIENIE POMIESZCZEŃ BUDYNKU "L"		
OZNACZENIE	POMIESZCZENIE	m ²
1.01/1	HALL	67,7900
1.01/2	GABINET LEKARSKI	23,6500
1.01/3	GABINET LEKARSKI	16,1000
1.01/4	GABINET LEKARSKI	22,3800
1.01/5	POMIESZCZENIE BIUROWE	24,8500
	RAZEM	154,7600

OZNACZENIE ZAKRESU
PROJEKTOWANEJ POSADZKI