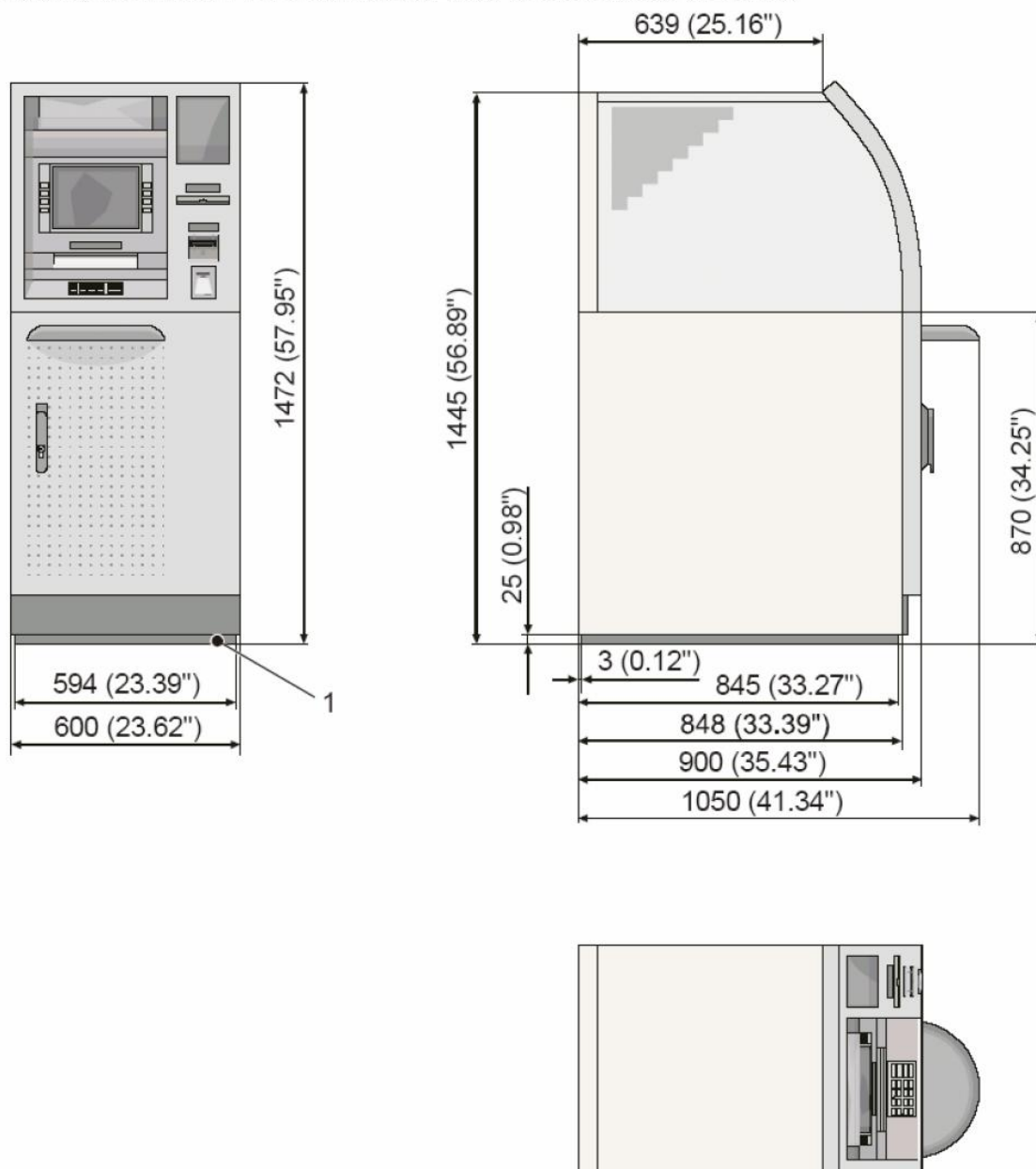
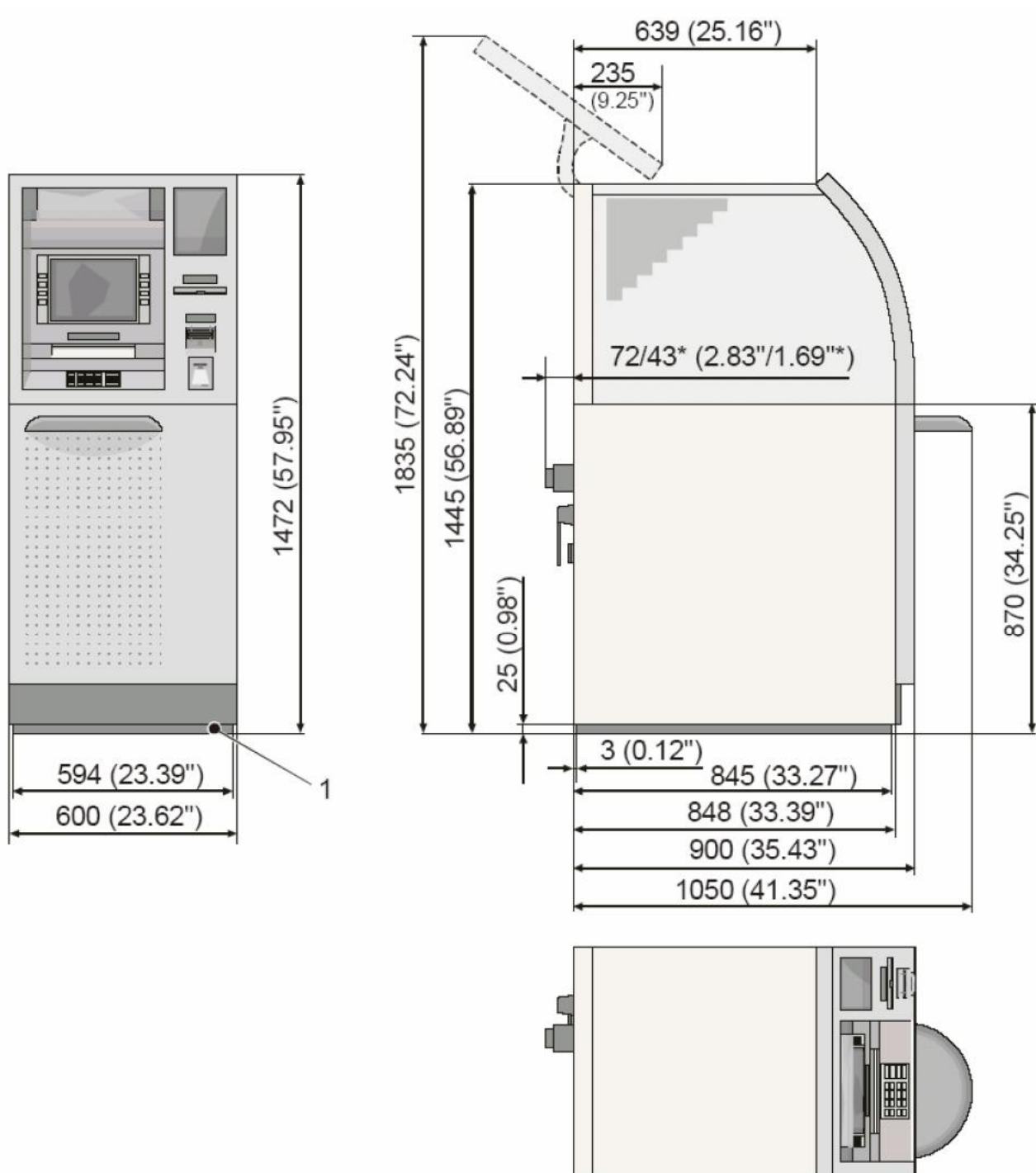


Wymiary bankomatu PC 2000xe wewnętrznego wolnostojącego (Fronload)



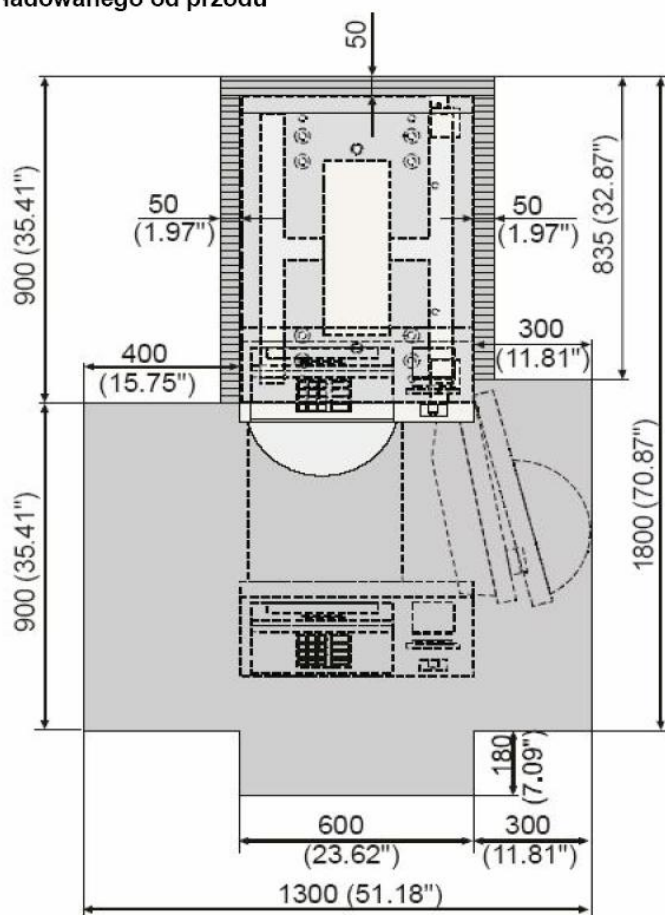
1 - podstawa instalacyjna 25 mm

Wymiary bankomatu wewnętrznego PC 2000xe wolnostojącego lub przezściennego (przez cienką ściankę wewnątrz pomieszczenia) ładowanego od tyłu.



1 - podstawa instalacyjna 25 mm

Wymagana przestrzeń serwisowa dla bankomatu PC 2000xe wewnętrznego wolnostojącego, ładowanego od przodu

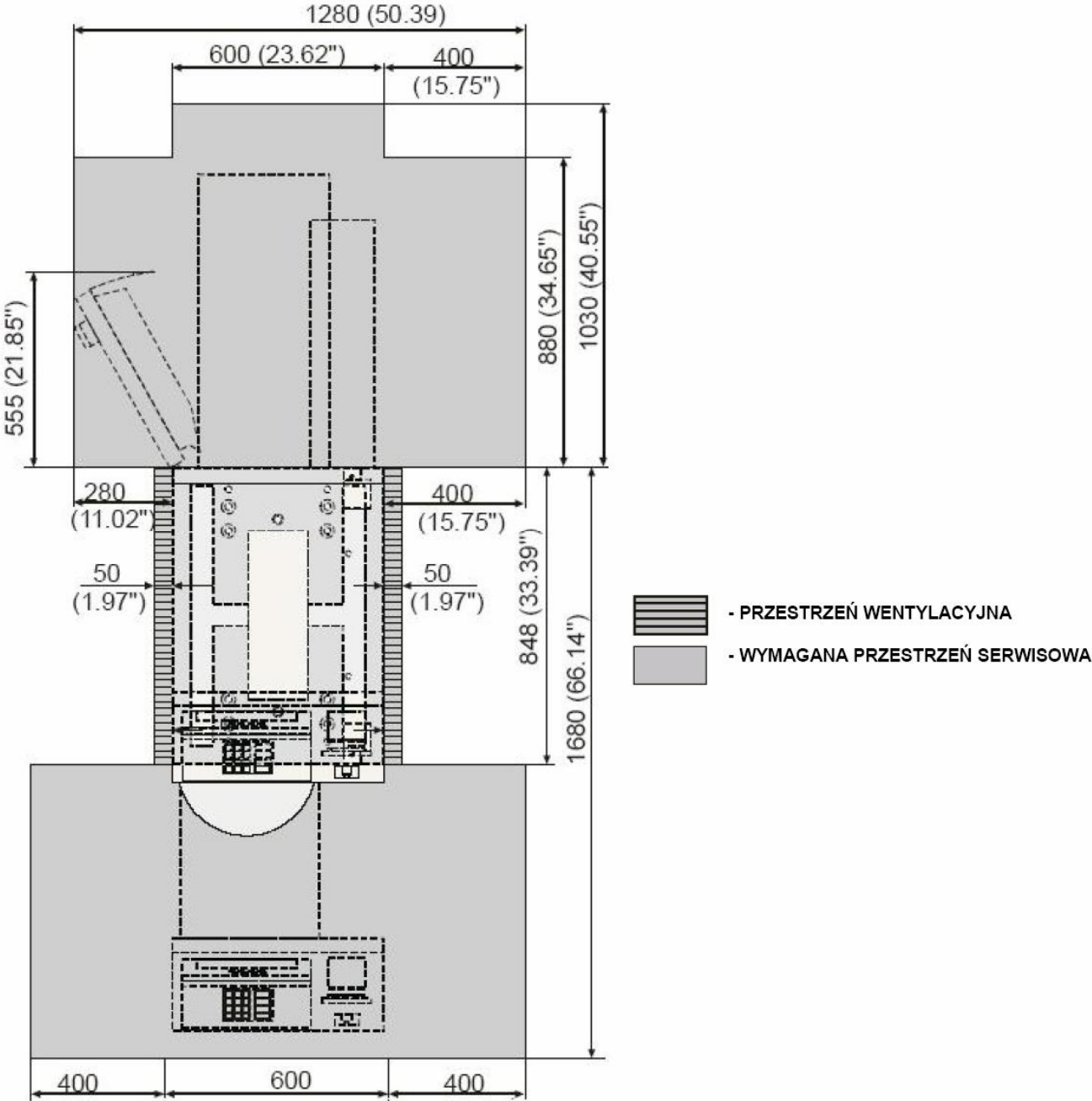


- PRZESTRZEŃ WENTYLACYJNA



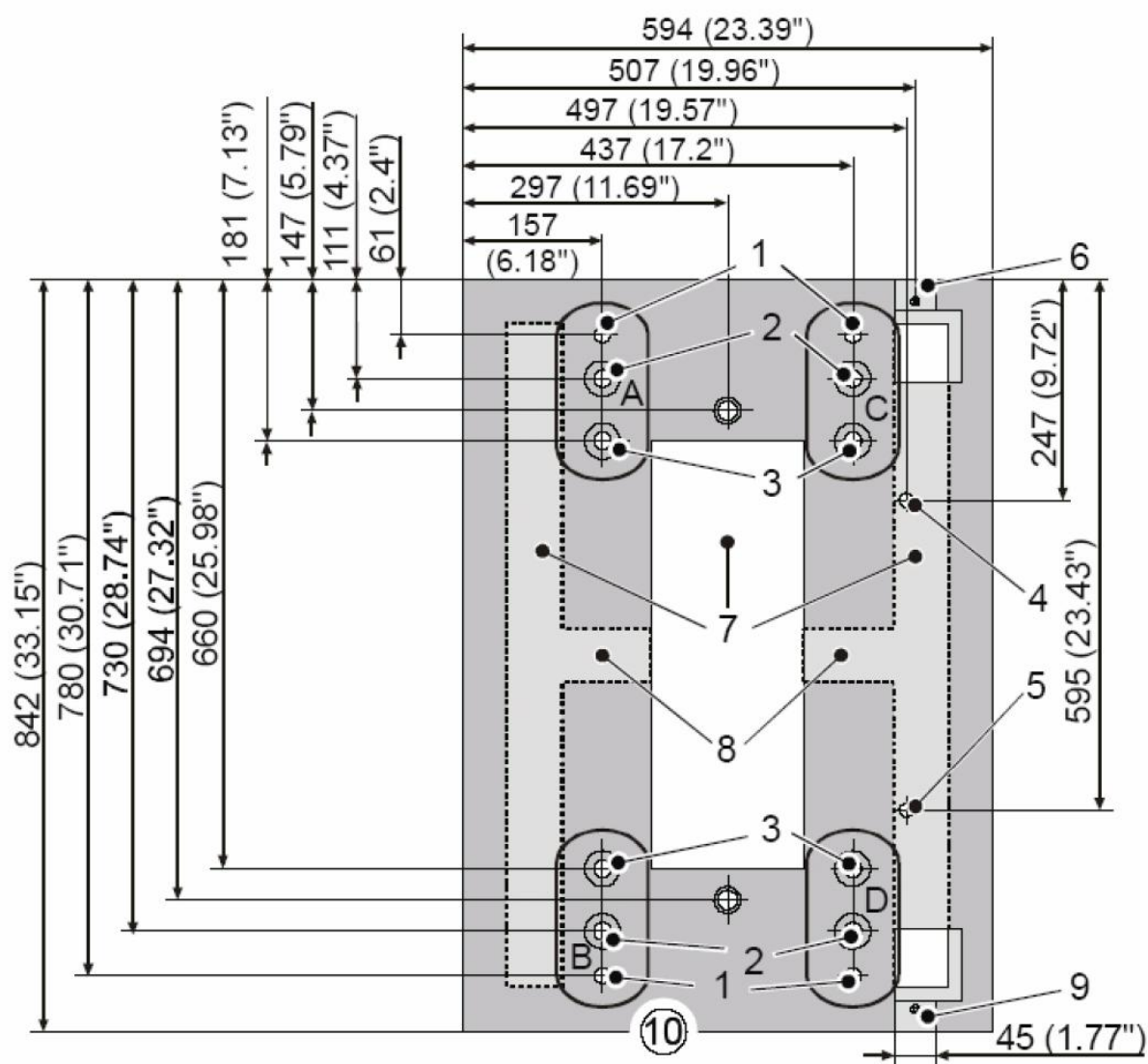
- WYMAGANA PRZESTRZEŃ SERWISOWA

Wymagana przestrzeń serwisowa dla bankomatu PC 2000xe wewnętrznego wolnostojącego ładowanego od tyłu lub przezściennego TTW, ładowanego od tyłu



Wymiary podstawy bankomatu PC 2000xe oraz położenie otworów montażowych oraz przepustów kablowych w podstawie bankomatu PC 2000xe

WYSOKOŚĆ STANDARDOWEJ PODSTAWY BANKOMATU PC 2000xe - 25mm



1. Punkty mocowania sejfu do podstawy
2. Punkty mocowania podstawy do podłoża
3. Alternatywne punkty mocowania sejfu do podstawy
4. Punkt mocowania opcjonalnego czujnika zrywania (bankomat ładowany od tyłu)
5. Punkt mocowania opcjonalnego czujnika zrywania (bankomat ładowany z przodu)
6. Przepust kablowy - bankomat ładowany od tyłu
7. Przestrzeń na okablowanie
8. Przepust kablowy w podstawie
9. Przepust kablowy - bankomat ładowany z przodu
10. Strona klienta

Warunki ustawienia

Wymiary:	Wersja ładowana od przodu	Wersja ładowana od tyłu
Wysokość:	1472 mm	1472 mm
Szerokość:	600 mm	600 mm
Głębokość:	900 mm	900 mm
Powierzchnia ustawienia	0,5 m ²	0,5 m ²
Powierzchnia obsługi i konserwacji:	2,3 m ²	1,5 m ²
Maksymalna masa::		
Sejf CEN III		
Masa urządzenia:	765 kg	765 kg
Obciążeniepowierzchni:	15,1 KN/m ²	15,1 KN/m ²
Sejf CEN IV		
Masa urządzenia:	775 kg	775 kg
Obciążeniepowierzchni:	15,3 KN/m ²	15,3 KN/m ²
Sejf UL		
Masa urządzenia:	592 kg	592 kg
Obciążeniepowierzchni:	11,7 KN/m ²	11,7 KN/m ²
Wydajność wentylatorów:	60 m ³ /godz.	60 m ³ /godz.

Warunki środowiskowe

Warunki klimatyczne według normy EN 60721

	Klasa	Temperatura powietrza °C	Względna wilgotność powietrza % r.F.
Praca (bankomat w pomieszczeniu)	3K3	+ 5 do + 35*	5 do 85
Obszar graniczny (wewnątrz):***	3K3	+ 5 do + 40	5 do 85
Transport:	2K2	- 25 do + 60	15 do 98
Magazynowanie:	1K2	+ 5 do + 40	5 do 85

* Wartość temperatury + 35°C różni się od wartości ustalonej w normie (+ 40°C).

** Praca w strefie granicznej może być realizowana tylko na krótki okres czasu.

Mechaniczne warunki środowiskowe według normy EN 60721

	Klasa	Uwagi
Praca:	3M2	Budynki bez znaczących drgań obcych
Transport (w opakowaniu oryginalnym)	2M2	Wszystkie rodzaje samochodów ciężarowych oraz przyczep jak również transport szynowy oraz lotniczy
Magazynowanie (w opakowaniu oryginalnym)	1M3	Znaczące wibracje oraz udary powodowane przypadkowo przykładowo maszynami lub przejeżdżającymi obok pojazdami

Emisja hałasu według normy EN 27779

Wartość wskaźnika hałasu według normy ISO 9296	Idle Model/Standby	Praca***
Poziom mocy akustycznej L_{WA}	5,5 B	7,0 B
Poziom ciśnienia akustycznego odniesiony do stanowiska pracy L_{pAm} (na sąsiednim stanowisku pracy)	43 dB	57 dB

*** Typowy cykl pracy